

bbz
landschafts
architekten

bbz
landschafts
architekten

**Planernetzwerk aus drei eigenständigen Unternehmen
unter dem Label bbz landschaftsarchitekten:**

Bern

Tino Buchs

bbz landschaftsarchitekten bern gmbh
Wasserwerkasse 20, 3011 Bern
T +41 31 312 71 43
office@bbzbern.la
www.bbz.la

Berlin

Timo Herrmann

bbz landschaftsarchitekten berlin gmbh
Gneisenastraße 41, 10961 Berlin
T +49 30 40 50 439 14
office@bbzberlin.la
www.bbz.la

Freiburg

Christian Bauer

bbz landschaftsarchitekten freiburg
Brombergstraße 17, 79102 Freiburg
T +49 761 21 44 31 30
office@bbzfreiburg.la
www.bbz.la



Christian Bauer
Timo Herrmann
Tino Buchs



Tino Buchs

wurde 1976 in Bern in der Schweiz geboren. Nach der Ausbildung als Landschaftsbaubauzeichner studierte er Landschaftsarchitektur an der Hochschule für Technik in Rapperswil. Erste berufliche Erfahrung sammelte Tino Buchs während der Lehre als Bauzeichner in Fribourg und im Landschaftsarchitekturbüro 4d in Bern. Seit 2002 arbeitet er als selbständig erwerbender Landschaftsarchitekt. 2004 wurde bbz landschaftsarchitekten gegründet. Seit 2009 ist er Inhaber und Geschäftsführer der bbz bern gmbh in der Schweiz. Tino Buchs ist Mitglied im BSLA und REG.



Timo Herrmann

wurde 1972 in Öhringen in Deutschland geboren. Er studierte Landschaftsarchitektur an der Technischen Universität in Berlin und in Leeds an der Metropolitan University. Erste berufliche Erfahrung sammelte Timo Herrmann in den Landschaftsarchitekturbüros Kiefer, Sprenger und Stötzer-Neher in Berlin. 2004 wurde bbz landschaftsarchitekten gegründet. Parallel arbeitete Timo Herrmann auch wissenschaftlich an der Universität Kassel. Seit 2013 ist er Geschäftsführer der bbz landschaftsarchitekten berlin gmbh und ist neben seiner praktischen Tätigkeit auch als Gutachter und Preisrichter tätig. Timo Herrmann ist seit 2022 Vizepräsident im Bund Deutscher Landschaftsarchitekten (bdla).



Christian Bauer

wurde 1968 in Freiburg im Breisgau in Deutschland geboren. Er studierte Landschaftsarchitektur an der Technischen Universität Berlin und 2000 während eines Stipendiatenaufenthalts an der Biotechnischen Universität Ljubljana, Slovenien. Erste berufliche Erfahrung sammelte Christian Bauer bei Vogt Landschaftsarchitekten, München. Als freiberuflicher Landschaftsarchitekt plante und realisierte er mehrere private Gärten im Raum München bis zur Gründung von bbz landschaftsarchitekten 2004.



Mit Standorten in Deutschland und der Schweiz verfügen bbz landschaftsarchitekten über eine Vielzahl an Erfahrungen im Umgang mit Stadt und Landschaft. Mit Neugier und Leidenschaft bearbeiten wir die gesamte Bandbreite der Freiraumgestaltung, vom kleinen Dachgarten bis hin zur Rekultivierung großflächiger Tagebaulandschaften. Aus der sorgfältigen Analyse des Ortes heraus entwickeln wir maßgeschneiderte Lösungen für die jeweiligen Nutzungen. Die zeitgemäßen und nachhaltigen Lösungen zeichnen sich durch Reduktion auf das Wesentliche, Klarheit und Eleganz aus.

Kern der Arbeit von bbz landschaftsarchitekten ist eine klare und präzise Raumkonstellation. Die Qualität der räumlichen und gestalterischen Lösungen wird sinnlich und real erlebbar. Unsere Entwürfe bieten neue und ungewohnte Wahrnehmungen und Raumerlebnisse.

Wir fühlen uns den Anforderungen des öffentlichen Raumes verpflichtet, modische Verspieltheit und Aufgeregtheit liegen uns fern. Unsere besondere Aufmerksamkeit gilt hierbei der Pflanze, als dynamisches Element von Wachstum und Wandel. In interdisziplinären Teams mit Architekten, Stadtplanern, Künstlern und Fachplanern begleiten wir unsere Bauherren in allen Phasen der Planung und Ausführung.

bbz landschaftsarchitekten hat sich einen Namen im Bereich der Gestaltung repräsentativer Platzflächen und der Neugestaltung von Innenstädten erarbeitet. In den letzten Jahren entwickelte bbz landschaftsarchitekten ebenso verstärkt private und gemeinschaftliche Freiräume im Bereich Wohnungsneubau und öffentliches Gebäudeumfeld.

Leistungsspektrum nach Leistungsbildern

- Objektplanung von Freianlagen (alle Leistungsphasen der HOAI)
- Objektplanung von Verkehrsanlagen (alle Leistungsphasen der HOAI)
- Freiraumplanung und Freiraumgestaltung (alle Leistungsphasen der SIA 105)
- Integrale Gesamtplanung unter Einbezug von Fachplanern als Subplaner
- Städtebauliche Entwürfe und städtebaulich-freiraumplanerische Masterpläne
- Städtebauliche und freiraumplanerische Gutachterverfahren und Wettbewerbe
- Preisgerichte

Leistungsspektrum nach Aufgabenfeldern

- Parkanlagen, Gartenschauen, Gärten, Wohnumfeld und Innenhöfe
- Freiraumgestaltung im historischen Kontext
- Gartenkünstlerische Interventionen
- Städtebau
- Stadträume und Plätze
- Freianlagen von Bildungs-, Kultur- und Gesundheitseinrichtungen
- Industrie, Gewerbe und Infrastrukturen
- Entwicklung von Freiraumobjekten und Ausstattungselementen
- Ausstellungen, Veröffentlichungen, Vorträge





Talstation Schönried, CH
Wettbewerb: **1.Preis 2024**



Areal Braui Worb, CH
Wettbewerb: **1.Preis 2024**



Extension de l'école primaire
de Broc, CH
Wettbewerb: **1.Preis 2024**



Parkanlage Bergelmanns Hof
Herne, D
Wettbewerb: **1. Preis 2023**



Entwicklung Bubenberg- und von
May-Strasse, Thun, CH
Wettbewerb: **1.Preis 2023**



Ortsmitte Margaretenstrasse
Krailing, D
Projektzeitraum: 2015-2022
Fläche: 16.700 m²



Postblockareal Süd Berlin, D
Planungspartner: SSW und
Franz&Sue Architekten Wien
Wettbewerb: **1. Preis 2023**



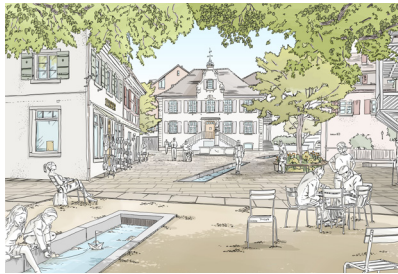
IGA Metropole Ruhr 2027 'Emscher
Nordwärts', D
Planung: seit 2020
Fläche: 49 ha
Planungspartner: Wetzel &
von Seth Ingenieure, W&V
Architekten



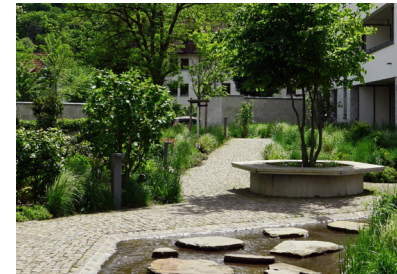
Fuldaufer in Rothenburg an der Fulda, D
Planung: seit 2021
Fläche: 20.550 m²



Neugestaltung Truderinger Straße München, D
Projektzeitraum: 2018-2022
Fläche: 11.000 m²



Gesamtkonzept Ortskern Arlesheim, CH
Planung: seit 2021
Planungspartner: Büro Dudler, Joos & Mathys Architekten



Schladerer Areal Staufen, D
Planung: 2018-2021
Fläche: 4.800 m²



Ledenhof und Neuer Graben in Osnabrück, D
Planung: seit 2020
Fläche: 20.000 m²
Planungspartner: Obermeyer Infrastruktur



Obstmarkt Herisau, CH
Planung: seit 2020
Fläche: 7.000 m²
Planungspartner: Büro Dudler



Eingangspforten Sempach Sempach, CH
Planung: seit 2021
Planungspartner: Büro Dudler, Salewski Nater Kretz



Münchner Nordosten, D
Planungspartner: rheinflügel severin Stadtplaner
Wettbewerb: 2019



Kernerneuerung Lachen, CH
Planung: seit 2017
Fläche: 20.000 m²
Planungspartner: Lorenz
Eugster



Seefeld Horw, CH
Planung: seit 2020
Fläche: 7.500 m²
Planungspartner: Joos &
Mathys



**Ortsmitte Margaretenstrasse
Krailling, D**
Projektzeitraum: 2015-2022
Fläche: 16.700 m²



**Wohnumfeld Lindenauer Hafen
Leipzig, D**
Projektzeitraum: 2018-2021
Fläche: 3.700 m²
Planungspartner: W&V
Architekten



Umfeld Humboldt Forum Berlin, D
Planungszeitraum: 2013-2021
Fläche: 38.000 m²



**Volksschule Manuel
Bern, CH**
Projektzeitraum: 2016-2021
Fläche: 19.000 m²
Planungspartner: dad
Architekten



**Ehemaliges Postareal
Freiburg, D**
Projektzeitraum: 2013-2020
Fläche: 9.000 m²



**Römisch Katholische
Kirche, Grenchen | CH**
Projektzeitraum: 2016-2021
Fläche: 1.700 m²



Umfeld Kloster Kappel
Kappel am Albis, CH
Planung: seit 2013
Fläche: 13.500 m²
Planungspartner: Atelier
Kemp Thill



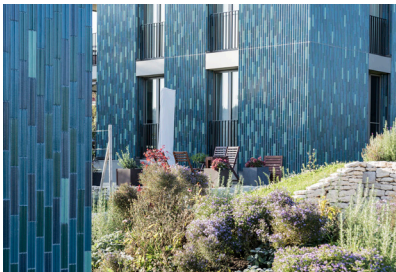
Umfeld Inselspital Bern, CH
Projektzeitraum: 2012-2016
Fläche: 3.900 m²
Planungspartner:
bauzeitarchitekten



Innenhof la Centrale Bienne, CH
Projektzeitraum: 2020
Fläche: 1.500 m²



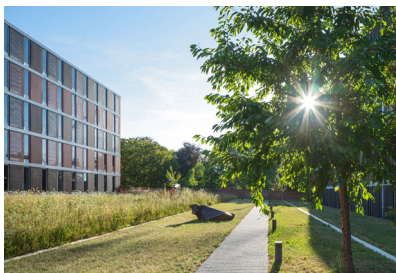
Freiraumgestaltung Erweiterung
Moderne Galerie Saarbrücken, D
Projektzeitraum: 2014-2017
Fläche: 13.000 m²
Planungspartner:
Kuehn Malvezzi Architekten,
und Michael Riedel



Wohnsiedlung am Südhang
Brugg, CH
Projektzeitraum: 2017-2019
Fläche: 3.500 m²
Planungspartner: Sollberger
Bögli Architekten
Talstation Schönried, CH
Wettbewerb: **1. Preis 2024**



Produktentwicklung Bank 'duplus'
Hersteller: Michow & Sohn
red dot award 2015



Erweiterung Landratsamt
Ludwigsburg, D
Projektzeitraum: 2013-2018
Fläche: 4.000 m²
Planungspartner: Kubeneck
Architekten



Städtebaulicher Masterplan Oxford
Kaserne Münster, D
Projektzeitraum: 2014-2015
Fläche: 26 ha
Planungspartner: Kéré
Architecture, Schultz-
Granberg urban design



Erweiterung Schulanlage 'Untere
Au' Heimberg, CH
Projektzeitraum: 2012-2015
Fläche: 10.900 m²
Planungspartner: Lanzrein
Partner Architekten



Graf-de-Chardonnet-Platz
Kelsterbach, D
Projektzeitraum: 2012-2014
Fläche: 7.000 m²



Wohnüberbauung am
Leutschenpark „The Metropolitans“
Zürich | CH
Projektzeitraum: 2011-2015
Fläche: 9.000 m²
Planungspartner:
Baumschlager Eberle Zürich
AG, Zürich



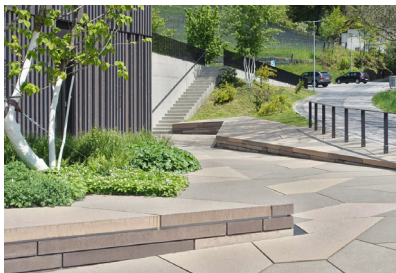
Neugestaltung 'Am Harras'
München, DE
Projektzeitraum: 2008-2013
Fläche: 10.000 m²
Planungspartner: Atelier PK
Architekten



:terra nova Biosphärenband Rhein-
Erft-Kreis, D
Projektzeitraum: 2007-2014
Fläche: 100 ha
Planungspartner: arch 24
Ernst Scharf



Kunsthau Grenchen, CH
Projektzeitraum: 2007-2008
Fläche: 3.000 m²
Planungspartner: ssm
architekten



Umfeld Bibliothek und Verwaltung
Spiez, CH
Projektzeitraum: 2011-2014
Fläche: 3.400 m²
Planungspartner: Bauzeit
Architekten



Dachterasse Sammlung Boros
Berlin, D
Projektzeitraum: 2005-2006
Fläche: 1.600 m²
Planungspartner:
realarchitektur

Bern

bbz landschaftsarchitekten bern gmbh
Wasserwerkasse 20, 3011 Bern
T +41 31 312 71 43
office@bbzbern.la
www.bbz.la

Berlin

bbz landschaftsarchitekten berlin gmbh
Gneisenaustraße 41, 10961 Berlin
T +49 30 40 50 439 14
office@bbzberlin.la
www.bbz.la

Freiburg

bbz landschaftsarchitekten freiburg
Brombergstraße 17, 79102 Freiburg
T +49 761 21 44 31 30
office@bbzfreiburg.la
www.bbz.la

