

**bbz**  
**landschafts**  
**architekten**

**bbz**  
**landschafts**  
**architekten**

**Planernetzwerk aus drei eigenständigen Unternehmen  
unter dem Label bbz landschaftsarchitekten:**

**Bern**

**Tino Buchs**

bbz landschaftsarchitekten bern gmbh  
Wasserwerkasse 20, 3011 Bern  
T +41 31 312 71 43  
office@bbzbern.la  
www.bbz.la

**Berlin**

**Timo Herrmann**

bbz landschaftsarchitekten berlin gmbh  
Gneisenastraße 41, 10961 Berlin  
T +49 30 40 50 439 14  
office@bbzberlin.la  
www.bbz.la

**Freiburg**

**Christian Bauer**

bbz landschaftsarchitekten freiburg  
Brombergstraße 17, 79102 Freiburg  
T +49 761 21 44 31 30  
office@bbzfreiburg.la  
www.bbz.la



Christian Bauer  
Timo Herrmann  
Tino Buchs



**Tino Buchs**

wurde 1976 in Bern in der Schweiz geboren. Nach der Ausbildung als Landschaftsbaubauzeichner studierte er Landschaftsarchitektur an der Hochschule für Technik in Rapperswil. Erste berufliche Erfahrung sammelte Tino Buchs während der Lehre als Bauzeichner in Fribourg und im Landschaftsarchitekturbüro 4d in Bern. Seit 2002 arbeitet er als selbständig erwerbender Landschaftsarchitekt. 2004 wurde bbz landschaftsarchitekten gegründet. Seit 2009 ist er Inhaber und Geschäftsführer der bbz bern gmbh in der Schweiz. Tino Buchs ist Mitglied im BSLA und REG.



**Timo Herrmann**

wurde 1972 in Öhringen in Deutschland geboren. Er studierte Landschaftsarchitektur an der Technischen Universität in Berlin und in Leeds an der Metropolitan University. Erste berufliche Erfahrung sammelte Timo Herrmann in den Landschaftsarchitekturbüros Kiefer, Sprenger und Stötzer-Neher in Berlin. 2004 wurde bbz landschaftsarchitekten gegründet. Parallel arbeitete Timo Herrmann auch wissenschaftlich an der Universität Kassel. Seit 2013 ist er Geschäftsführer der bbz landschaftsarchitekten berlin gmbh und ist neben seiner praktischen Tätigkeit auch als Gutachter und Preisrichter tätig. Timo Herrmann ist seit 2022 Vizepräsident im Bund Deutscher Landschaftsarchitekten (bdla).



**Christian Bauer**

wurde 1968 in Freiburg im Breisgau in Deutschland geboren. Er studierte Landschaftsarchitektur an der Technischen Universität Berlin und 2000 während eines Stipendiatenaufenthalts an der Biotechnischen Universität Ljubljana, Slovenien. Erste berufliche Erfahrung sammelte Christian Bauer bei Vogt Landschaftsarchitekten, München. Als freiberuflicher Landschaftsarchitekt plante und realisierte er mehrere private Gärten im Raum München bis zur Gründung von bbz landschaftsarchitekten 2004.



Mit Standorten in Deutschland und der Schweiz verfügen bbz landschaftsarchitekten über eine Vielzahl an Erfahrungen im Umgang mit Stadt und Landschaft. Mit Neugier und Leidenschaft bearbeiten wir die gesamte Bandbreite der Freiraumgestaltung, vom kleinen Dachgarten bis hin zur Rekultivierung großflächiger Tagebaulandschaften. Aus der sorgfältigen Analyse des Ortes heraus entwickeln wir maßgeschneiderte Lösungen für die jeweiligen Nutzungen. Die zeitgemäßen und nachhaltigen Lösungen zeichnen sich durch Reduktion auf das Wesentliche, Klarheit und Eleganz aus.

Kern der Arbeit von bbz landschaftsarchitekten ist eine klare und präzise Raumkonstellation. Die Qualität der räumlichen und gestalterischen Lösungen wird sinnlich und real erlebbar. Unsere Entwürfe bieten neue und ungewohnte Wahrnehmungen und Raumerlebnisse.

Wir fühlen uns den Anforderungen des öffentlichen Raumes verpflichtet, modische Verspieltheit und Aufgeregtheit liegen uns fern. Unsere besondere Aufmerksamkeit gilt hierbei der Pflanze, als dynamisches Element von Wachstum und Wandel. In interdisziplinären Teams mit Architekten, Stadtplanern, Künstlern und Fachplanern begleiten wir unsere Bauherren in allen Phasen der Planung und Ausführung.

bbz landschaftsarchitekten hat sich einen Namen im Bereich der Gestaltung repräsentativer Platzflächen und der Neugestaltung von Innenstädten erarbeitet. In den letzten Jahren entwickelte bbz landschaftsarchitekten ebenso verstärkt private und gemeinschaftliche Freiräume im Bereich Wohnungsneubau und öffentliches Gebäudeumfeld.



**Leistungsspektrum nach Leistungsbildern**

- Objektplanung von Freianlagen (alle Leistungsphasen der HOAI)
- Objektplanung von Verkehrsanlagen (alle Leistungsphasen der HOAI)
- Freiraumplanung und Freiraumgestaltung (alle Leistungsphasen der SIA 105)
- Integrale Gesamtplanung unter Einbezug von Fachplanern als Subplaner
- Städtebauliche Entwürfe und städtebaulich-freiraumplanerische Masterpläne
- Städtebauliche und freiraumplanerische Gutachterverfahren und Wettbewerbe
- Preisgerichte

**Leistungsspektrum nach Aufgabenfeldern**

- Parkanlagen, Gartenschauen, Gärten, Wohnumfeld und Innenhöfe
- Freiraumgestaltung im historischen Kontext
- Gartenkünstlerische Interventionen
- Städtebau
- Stadträume und Plätze
- Freianlagen von Bildungs-, Kultur- und Gesundheitseinrichtungen
- Industrie, Gewerbe und Infrastrukturen
- Entwicklung von Freiraumobjekten und Ausstattungselementen
- Ausstellungen, Veröffentlichungen, Vorträge





Talstation Schönried, CH  
Wettbewerb: **1.Preis 2024**



Areal Braui Worb, CH  
Wettbewerb: **1.Preis 2024**



Extension de l'école primaire  
de Broc, CH  
Wettbewerb: **1.Preis 2024**



Parkanlage Bergelmanns Hof  
Herne, D  
Wettbewerb: **1. Preis 2023**



Entwicklung Bubenberg- und von  
May-Strasse, Thun, CH  
Wettbewerb: **1.Preis 2023**



Ortsmitte Margaretenstrasse  
Krailing, D  
Projektzeitraum: 2015-2022  
Fläche: 16.700 m<sup>2</sup>



Postblockareal Süd Berlin, D  
Planungspartner: SSW und  
Franz&Sue Architekten Wien  
Wettbewerb: **1. Preis 2023**



IGA Metropole Ruhr 2027 'Emscher  
Nordwärts', D  
Planung: seit 2020  
Fläche: 49 ha  
Planungspartner: Wetzel &  
von Seth Ingenieure, W&V  
Architekten

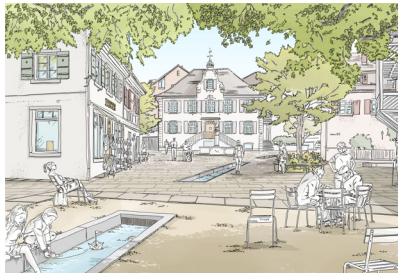




**Fuldaufer in Rothenburg an der Fulda, D**  
Planung: seit 2021  
Fläche: 20.550 m<sup>2</sup>



**Neugestaltung Truderinger Straße München, D**  
Projektzeitraum: 2018-2022  
Fläche: 11.000 m<sup>2</sup>



**Gesamtkonzept Ortskern Arlesheim, CH**  
Planung: seit 2021  
Planungspartner: Büro Dudler, Joos & Mathys Architekten



**Schladerer Areal Staufen, D**  
Planung: 2018-2021  
Fläche: 4.800 m<sup>2</sup>



**Ledenhof und Neuer Graben in Osnabrück, D**  
Planung: seit 2020  
Fläche: 20.000 m<sup>2</sup>  
Planungspartner: Obermeyer Infrastruktur



**Obstmarkt Herisau, CH**  
Planung: seit 2020  
Fläche: 7.000 m<sup>2</sup>  
Planungspartner: Büro Dudler



**Eingangspforten Sempach Sempach, CH**  
Planung: seit 2021  
Planungspartner: Büro Dudler, Salewski Nater Kretz



**Münchner Nordosten, D**  
Planungspartner: rheinflügel severin Stadtplaner  
Wettbewerb: 2019



**Kernerneuerung Lachen, CH**  
Planung: seit 2017  
Fläche: 20.000 m<sup>2</sup>  
Planungspartner: Lorenz  
Eugster



**Seefeld Horw, CH**  
Planung: seit 2020  
Fläche: 7.500 m<sup>2</sup>  
Planungspartner: Joos &  
Mathys



**Ortsmitte Margaretenstrasse  
Krailling, D**  
Projektzeitraum: 2015-2022  
Fläche: 16.700 m<sup>2</sup>



**Wohnumfeld Lindenauer Hafen  
Leipzig, D**  
Projektzeitraum: 2018-2021  
Fläche: 3.700 m<sup>2</sup>  
Planungspartner: W&V  
Architekten



**Umfeld Humboldt Forum Berlin, D**  
Planungszeitraum: 2013-2021  
Fläche: 38.000 m<sup>2</sup>



**Volksschule Manuel  
Bern, CH**  
Projektzeitraum: 2016-2021  
Fläche: 19.000 m<sup>2</sup>  
Planungspartner: dad  
Architekten



**Ehemaliges Postareal  
Freiburg, D**  
Projektzeitraum: 2013-2020  
Fläche: 9.000 m<sup>2</sup>



**Römisch Katholische  
Kirche, Grenchen | CH**  
Projektzeitraum: 2016-2021  
Fläche: 1.700 m<sup>2</sup>





Umfeld Kloster Kappel  
Kappel am Albis, CH  
Planung: seit 2013  
Fläche: 13.500 m<sup>2</sup>  
Planungspartner: Atelier  
Kempe Thill



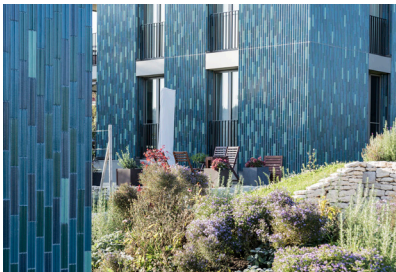
Umfeld Inselspital Bern, CH  
Projektzeitraum: 2012-2016  
Fläche: 3.900 m<sup>2</sup>  
Planungspartner:  
bauzeitarchitekten



Innenhof la Centrale Bienne, CH  
Projektzeitraum: 2020  
Fläche: 1.500 m<sup>2</sup>



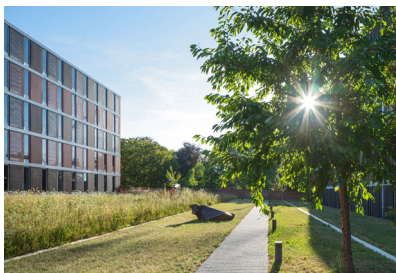
Freiraumgestaltung Erweiterung  
Moderne Galerie Saarbrücken, D  
Projektzeitraum: 2014-2017  
Fläche: 13.000 m<sup>2</sup>  
Planungspartner:  
Kuehn Malvezzi Architekten,  
und Michael Riedel



Wohnsiedlung am Südhang  
Brugg, CH  
Projektzeitraum: 2017-2019  
Fläche: 3.500 m<sup>2</sup>  
Planungspartner: Sollberger  
Bögli Architekten



Produktentwicklung Bank 'duplus'  
Hersteller: Michow & Sohn  
**red dot award 2015**



Erweiterung Landratsamt  
Ludwigsburg, D  
Projektzeitraum: 2013-2018  
Fläche: 4.000 m<sup>2</sup>  
Planungspartner: Kubeneck  
Architekten



Städtebaulicher Masterplan Oxford  
Kaserne Münster, D  
Projektzeitraum: 2014-2015  
Fläche: 26 ha  
Planungspartner: Kéré  
Architecture, Schultz-  
Granberg urban design



Erweiterung Schulanlage 'Untere Au' Heimberg, CH  
Projektzeitraum: 2012-2015  
Fläche: 10.900 m<sup>2</sup>  
Planungspartner: Lanzrein Partner Architekten



Graf-de-Chardonnet-Platz  
Kelsterbach, D  
Projektzeitraum: 2012-2014  
Fläche: 7.000 m<sup>2</sup>



Wohnüberbauung am  
Leutschenpark „The Metropolitans“  
Zürich | CH  
Projektzeitraum: 2011-2015  
Fläche: 9.000 m<sup>2</sup>  
Planungspartner:  
Baumschlager Eberle Zürich  
AG, Zürich



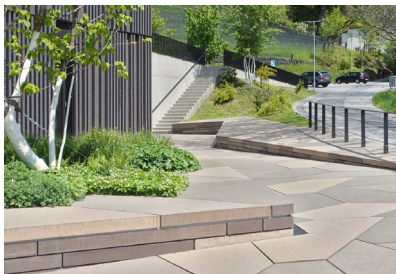
Neugestaltung 'Am Harras'  
München, DE  
Projektzeitraum: 2008-2013  
Fläche: 10.000 m<sup>2</sup>  
Planungspartner: Atelier PK  
Architekten



:terra nova Biosphärenband Rhein-  
Erft-Kreis, D  
Projektzeitraum: 2007-2014  
Fläche: 100 ha  
Planungspartner: arch 24  
Ernst Scharf



Kunsthau Grenchen, CH  
Projektzeitraum: 2007-2008  
Fläche: 3.000 m<sup>2</sup>  
Planungspartner: ssm  
architekten



Umfeld Bibliothek und Verwaltung  
Spiez, CH  
Projektzeitraum: 2011-2014  
Fläche: 3.400 m<sup>2</sup>  
Planungspartner: Bauzeit  
Architekten



Dachterasse Sammlung Boros  
Berlin, D  
Projektzeitraum: 2005-2006  
Fläche: 1.600 m<sup>2</sup>  
Planungspartner:  
realarchitektur



**Bern**

**bbz landschaftsarchitekten bern gmbh**  
Wasserwerkstrasse 20, 3011 Bern  
T +41 31 312 71 43  
office@bbzbern.la  
www.bbz.la

**Berlin**

**bbz landschaftsarchitekten berlin gmbh**  
Gneisenaustrasse 41, 10961 Berlin  
T +49 30 40 50 439 14  
office@bbzberlin.la  
www.bbz.la

**Freiburg**

**bbz landschaftsarchitekten freiburg**  
Brombergstrasse 17, 79102 Freiburg  
T +49 761 21 44 31 30  
office@bbzfreiburg.la  
www.bbz.la

